



LUXUEUX APPARTEMENTS-SUITES

Imaginez-vous dans les hauteurs des Alpes suisses dans votre propre salon avec une vue imprenable sur les montagnes. Nos appartements-suites s'étendent sur 225m² et accueillent jusqu'à 6 personnes.

Chaque appartement comprend une grande pièce à vivre avec une table à manger et une cheminée, une terrasse spacieuse, jusqu'à 3 chambres et salles de bain en-suite, WC séparé, cuisine équipée avec entrée de service, et un décor moderne et élégant.

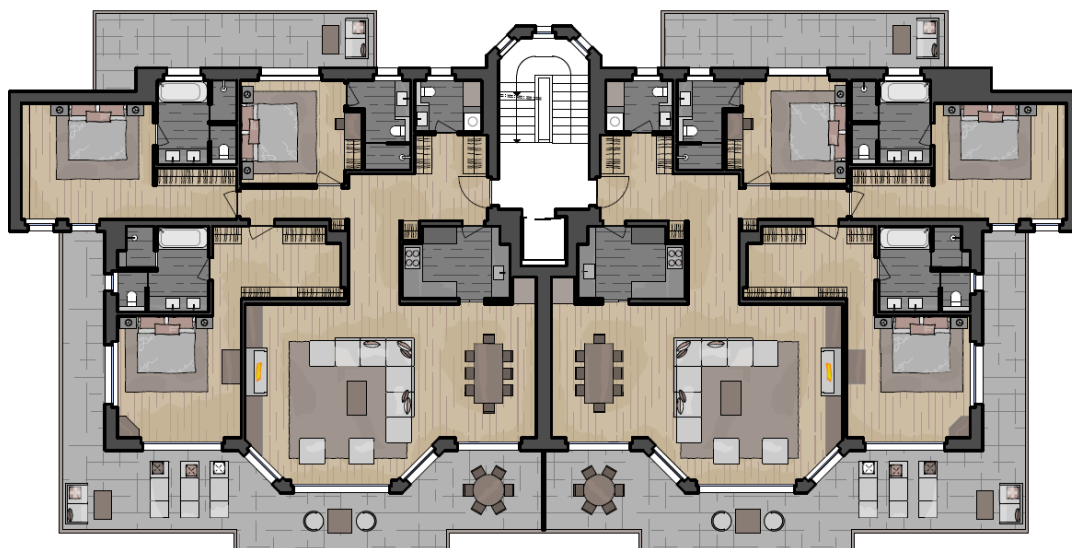
Possibilité de privatiser un étage avec deux appartements-suites connectés (6 chambres)

Élégance feutrée - Confort inégalé - Cadre idyllique - Service raffiné



LEADING
HOTELS®





Deux Appartements-Suites

Nos appartements-suites sont créés avec des matériaux naturels, des couleurs élégantes, des œuvres d'art conçues sur-mesure et de petites touches pratiques. Chaque appartement comprend :

Un grand salon privé, avec :

- Grand canapé et deux fauteuils
- Table basse
- Cheminée à gaz
- Télévision à écran plat avec un large choix de chaînes internationales, système de son surround, Bluetooth et Apple TV
- Téléphone portable
- Grandes baies vitrées avec accès sur la terrasse

Une salle à manger, ouverte sur le salon, avec :

- Table à manger avec six chaises
- Cave à vin

Une terrasse spacieuse avec vue sur les Alpes, avec :

- Chaises-longues
- Table avec six chaises

Une cuisine toute équipée, avec :

- Une entrée de service
- Grand frigo, avec machine à glaçons et congélateur
- Micro-ondes
- Four
- Lave-vaisselle
- Machine à café
- Bouilloire
- Vaisselle, verres et couverts
- Poêles et casseroles

Un WC visiteur / buanderie, avec :

- Lavabo
- Machine combinée lavante-séchante
- Étendoir à linge discret

Un **corridor** comprenant des rangements pour les manteaux et les chaussures

Une chambre parentale avec :

- Lit King / twin
- Fauteuil
- Grand dressing
- Grandes baies vitrées
- Accès sur la terrasse
- Salle de bains en-suite avec baignoire et douche séparée, WC douche, double vasque, produits Bulgari

Une deuxième chambre avec :

- Lit King / twin
- Baies vitrées
- Accès sur la terrasse
- Salle de bains en-suite avec baignoire et douche séparée, WC douche, double vasque, produits Bulgari

Une troisième chambre avec :

- Lit double / twin
- Salle de bains en-suite avec baignoire et douche séparée, WC, lavabo, produits Bulgari

De plus, chaque chambre comporte :

- Télévision à écran plat avec Apple TV
- Bureau
- Rideaux occultants
- Stores électriques
- Téléphone portable
- Coffre-fort
- Sèche-cheveux
- Miroir cosmétique
- Ventilation et humidification

Régulateur de chauffage dans chaque chambre
Humidification régulée dans chaque appartement



Appartement-Suite avec 3 chambres

Services inclus:

- Petit-déjeuner
- Service d'étage deux fois par jour
- Service bagagiste
- Service voiturier
- Accès au salon privé
- Local à skis & matériel de golf
- Cirage de chaussures
- Transferts privés dans Crans-Montana
- Minibar sans alcool
- Wifi
- Taxes & Service

Services sur demande (facturés):

- Service en chambre (menus à partager)
- Blanchisserie
- Achats de vos denrées alimentaires
- Chef et/ou serveur privé
- Transferts aéroports

Équipement disponible sur demande:

- Lits bébés, chaises hautes, stérilisateur, chauffe-biberon, etc.
- Lits supplémentaires